



„Die Bearbeitungszeit konnte mit Architectural Desktop dramatisch auf 20 Minuten pro Wohneinheit verkürzt und die Kosten um 70% reduziert werden. Damit konnten wir unsere Wettbewerbsposition behaupten und mehr Aufträge abwickeln.“

– Geoffrey Chanter
Chairman United House

„Mit Autodesk Architectural Desktop profitieren wir von enormen Arbeitserleichterungen, insbesondere was die Verwaltung von Plänen und den Datenaustausch mit unseren Partnern angeht.“
– Franz Wörle
Bauzeichner
Deuter GmbH

Das bessere AutoCAD für Architekten

Autodesk® Architectural Desktop bietet die Effizienz realistischer Gebäudeobjekte sowie beste Produktivität bei der architektonischen Plan- und Dokumentationserstellung auf AutoCAD®-Basis.

Die Autodesk-Lösung für Architekten
Arbeiten Sie in der vertrauten AutoCAD-Umgebung mit Spezialwerkzeugen für die Entwurfs- und Zeichnungserstellung in der Architektur.

Umgehende Produktivität
Diese intuitive Lösung für die präzise Zeichnungs-, Bauteillisten- und Dokumentationserstellung kann bei minimalem Schulungsaufwand sofort effizient eingesetzt werden.

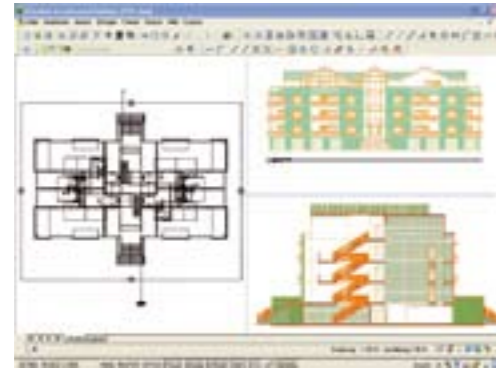
Flexible Implementierung und Nutzung
Der Einstieg in Architectural Desktop gestaltet sich völlig flexibel: Beginnen Sie beispielsweise mit der Verwendung der Wand-, Tür- und Fensterobjekte aus der Entwurfspalette oder automatisieren Sie

zunächst zeitaufwändige Arbeitsschritte mit der umfassenden Detailbibliothek. Danach können Sie Ihre Produktivität durch den schrittweisen Einsatz weiterer Optionen noch mehr steigern.

Reibungslose Zusammenarbeit
Autodesk Architectural Desktop bietet umfassende Funktionalität für den Austausch und die gemeinsame Nutzung von Dateien im DWG-Format mit allen Projektbeteiligten. Die integrierte Rendering-Funktion ermöglicht die rasche Visualisierung von Entwürfen für die Vermittlung von Konzepten in Kundenpräsentationen.

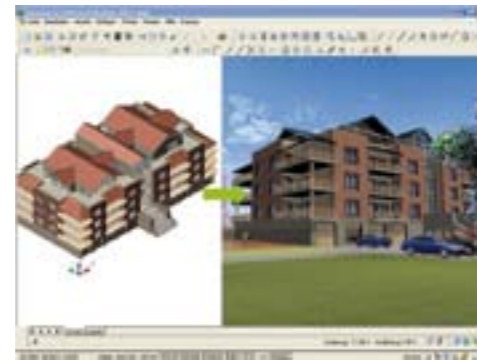
Schnitte und Ansichten

Sie sind auf der Suche nach einem effizienteren Verfahren für die Koordination Ihrer Entwurfs- und Baudokumente? Mit Architectural Desktop erfolgt die Erstellung von 2D-Schnitten und – Ansichten mit Materialschraffuren direkt aus den Grundrissen heraus. Da die entsprechenden Grafiken anhand der Entwürfe – unter Beibehaltung von Layer-, Farb- und Linientypeigenschaften – generiert werden, lassen sich diese bei Planänderungen rasch aktualisieren.



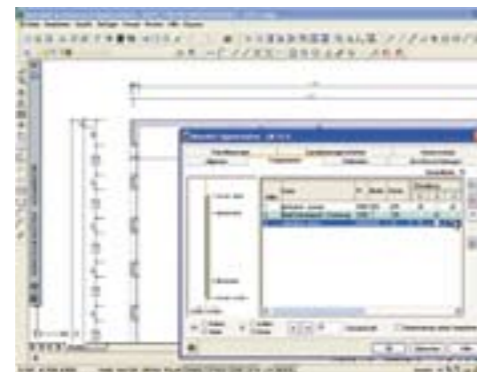
Integrierte Funktionalität für Renderings

Mithilfe der integrierten Visualisierungsfunktionen in Architectural Desktop können Sie in allen Projektphasen eindrucksvolle Renderings Ihrer Entwürfe für Präsentationen und Kundenmeetings anfertigen. Auf der Grundlage dieser realistischen Visualisierungen lassen sich selbst komplexe Gebäudepläne wesentlich anschaulicher präsentieren.



Bemaßungen

Die manuelle Aktualisierung von Bemaßungen infolge von Entwurfsänderungen kann sich extrem zeitraubend gestalten. Doch diese Arbeitsmethode gehört mit den AEC-Bemaßungen in Architectural Desktop der Vergangenheit an: Sie verfügen über flexible Optionen für die Bemaßung von Wänden (mit sämtlichen zugehörigen Komponenten) unter Berücksichtigung Ihrer individuellen Bemaßungsstandards, u.a. für Ständerwände sowie frei wählbare, assoziative Bemaßungspunkte. Dank der Assoziativität werden Bemaßungen bei Zeichnungsänderungen automatisch entsprechend angepasst.



Bauteillisten

Mithilfe neuer Darstellungs- und Berechnungswerkzeuge wird sichergestellt, dass die Bauteillisten den Zeichnungsvorgaben und -standards Ihres Unternehmens entsprechen. Sämtliche Arbeitsschritte sowohl bei der Anpassung der vordefinierten Listenstile oder als auch bei der Erstellung völlig neuer Bauteillisten – einschließlich der erforderlichen Berechnungsfunktionen – lassen sich ganz einfach ausführen. Dank der direkten Verknüpfung zwischen den Bauteillisten mit der Zeichnung können diese bei Entwurfsänderungen automatisch aktualisiert werden.



Weiteres Informationsmaterial zu den Autodesk Produkten und die Adresse eines Händlers in Ihrer Nähe bekommen Sie über die Autodesk Infoline unter:
0049 / (0)180 - 5 22 59 59*

* Deutschland 12 Cent pro Minute/international übliche Ferngesprächgebühren

Oder besuchen Sie uns im World Wide Web unter www.autodesk.de

Autodesk GmbH
Aidenbachstraße 56
D-81379 München

Autodesk Ges.m.b.H
Dr.-Schauer-Straße 26
A-4600 Wels

Autodesk S.A.
Puits-Godet 6
CH-2002 Neuchâtel

Zeigen Sie Software-Piraterie unter
Telefon 0800-1718010 (Deutschland),
0800-801234 (Österreich)
0800-812121 (Schweiz) an.

www.bsa.org



Autodesk®

Autodesk, AutoCAD, Buzzsaw und DWF sind entweder Kennzeichen oder eingetragene Marken von Autodesk, Inc. in den USA und/oder anderen Ländern. Alle anderen Marken, Produktnamen und Kennzeichen sind Eigentum der jeweiligen Inhaber. Zu den Angaben in diesem Prospekt: Nach Redaktionsschluss dieser Schrift können sich an den Produkten Änderungen ergeben haben. Autodesk übernimmt keine Gewährleistung für die Richtigkeit der Angaben.
© 2006 Autodesk, Inc. Alle Rechte vorbehalten. 000000000011624

ArchDesktop2007_6_GER

Autodesk®

Die wichtigsten Funktionen in Autodesk Architectural Desktop

Details

Häufig nimmt die Dokumentation und Beschriftung von Entwürfen viel Zeit in Anspruch. Diese Aufgaben lassen sich mit der umfassenden Detailkomponenten-Bibliothek und den Bauelementschlüsseln in Architectural Desktop wesentlich rascher erledigen. Dazu steht Ihnen ein umfangreiches FunktionsSet für die automatische Detailerstellung und durchgängig konsistente Beschriftungen zur Verfügung. Sobald Sie die Detailgenerierung abgeschlossen haben, können Sie mit nur wenigen Mausklicks entsprechende Bauelementlegenden anfertigen.



Wände, Türen und Fenster

Sie benötigen eine raschere Methode für die Erstellung und Bearbeitung Ihrer Pläne? Dann verwenden Sie intelligente Architekturobjekte, wie Türen, Wände und Fenster, deren Objektverhalten ihren tatsächlichen Eigenschaften entspricht. Beim automatischen Einfügen von Türen oder Fenstern in eine Wand verfügen Sie über optimierte Steuerungsmöglichkeiten. Wenn Sie eine Wand verschieben, hat dies eine automatische Aktualisierung der angrenzenden Wände und Räume zur Folge. Auch bei komplexeren Entwurfsaufgaben profitieren Sie von der verbesserten Interaktion zwischen Wänden und anderen Objekten. Dabei können Sie sogar Überlagerungen mit Stützen über externe Referenzen (xRefs) anzeigen.



Treppen

Nimmt die Erstellung von präzisen Schnitten und Ansichten anhand von 2D - Treppenplänen zu viel Zeit in Anspruch? Mit Architectural Desktop können Sie 2D-Zeichnungen in vollständig detaillierte Treppenmodelle umwandeln. Dabei verfügen Sie nicht nur über eine flexible grafische Steuerungsfunktionalität für den Plan und die Modellansichten der Treppe, sondern können auch zusätzliche Optimierungen, wie z.B. verbesserte Treppenwangen, Podeste, Tritt- und Setzstufen, definieren.



Räume

Sie möchten die Beschriftung von Grundrissen und Raumflächen effizienter gestalten? Mit Architectural Desktop lassen sich alle Räume in einer Zeichnung automatisch mit Beschriftungen versehen. Darüber hinaus können Sie die Beschriftungen und Flächen eines Raums ganz einfach per Knopfdruck aktualisieren, wenn die Umgrenzungen geändert werden. Damit profitieren Sie von Zeiteinsparungen und mehr Präzision bei der Dokumentationserstellung.



Produktivitätssteigerungen um über 30 Prozent*

Eine Studie eines unabhängigen Sachverständigen vergleicht den erforderlichen Zeitaufwand für typische Aufgaben in der architektonischen Planung und Dokumentation der beiden Anwendungen. Das Ergebnis: Ein AutoCAD-Anwender, der kaum über Erfahrung im Einsatz von Architectural Desktop verfügt, kann seine Produktivität bei der Entwurfs- und Zeichnungserstellung trotzdem um mehr als 30 Prozent steigern. Die Produktivitätsstudie zu Autodesk Architectural Desktop kann unter folgender Adresse abgerufen werden: www.autodesk.de/architecturaldesktop

Produktivitätsstudie

Aufgaben	AutoCAD	Architectural Desktop
	Stunden	Stunden
Grundrisse	21.5	20
Ansichten	6.75	3
Deckenpläne	3	1.85
Schnitte	3.75	1.5
Einzelne Pläne	4.5	2
Details	4.25	2
Bauteillisten für Räume und Türen	1	0.3
Projektkoordination und Publizieren	1.25	1.1
Stunden (gesamt)	46*	32*

* Die Werte zu den Produktivitätssteigerungen basieren auf Ergebnissen, die im Rahmen einer von Autodesk in Auftrag gegebenen Testreihe ermittelt wurden. Hierbei wurden ausgewählte Aufgaben durchgeführt, die typischen Zeichnungsarbeiten aus dem Architekturalltag entsprechen. Hinweis: Wie bei allen Performance-Tests sind Abweichungen der Testergebnisse möglich, u.a. bedingt durch den Einsatz unterschiedlicher Rechnermodelle, Betriebssysteme, Filter sowie Ausgangsmaterialien. Autodesk hat zwar jede Anstrengung unternommen, um die Tests möglichst zuverlässig und objektiv zu gestalten, trotzdem sind individuelle Abweichungen nicht auszuschließen.

Kontinuierliche Erweiterungen

Jede neue Version von Architectural Desktop enthält eine Vielzahl an zusätzlichen und erweiterten Funktionen für eine effizientere Zeichnungs- und Planerstellung. Hier ein Überblick über die wichtigsten Ergänzungen:

Feature	Architectural Desktop 3/3.3	Architectural Desktop 2004	Architectural Desktop 2005	Architectural Desktop 2006	Architectural Desktop 2007
Schnitte/Ansichten	•	•	•	•	•
Räume	•	•	•	•	•
AEC-Bemaßungen	•	•	•	•	•
Symbole	•	•	•	•	•
Objekte	•	•	•	•	•
Bauteillisten	•	•	•	•	•
Layer-Standards	•	•	•	•	•
VIZ Render		•	•	•	•
Materialien		•	•	•	•
Formeln		•	•	•	•
Zeichnungsverwaltung		•	•	•	•
Details		•	•	•	•
Bauelementschlüssel		•	•	•	•
Export von			•	•	•
Import von LandXML-Daten			•	•	•
Plansätze			•	•	•
Anzeigethemen			•	•	•
Bearbeitung in Ansicht				•	•
Projektstandards				•	•
Projektwerkzeugpalette				•	•
Assistent für Treppen					•
Mehrschalige Decken					•
2D- UND FREIFORMFLÄCHEN					•
Autom. Raumgenerierung					•

Systemvoraussetzungen

Die folgenden Systemanforderungen werden für einen effizienten Einsatz von Autodesk Architectural Desktop 2007 empfohlen:

- Intel® Pentium® 4 processor, 3 GHz or greater
- Microsoft® Windows® XP (SP2 or later)
- 2 GB RAM
- 1.9 GB free disk space
- 1280x1024 monitor and display adapter capable of 32-bit colour
- 128 MB or greater, OpenGL-capable workstation-class graphics card
- MS-Mouse compliant pointing device
- Microsoft Internet Explorer 6.0 (SP1 or later)

Mehr als nur Software

Austausch komplexer Entwurfsdaten mit DWF
Wenn es um die gemeinsame Nutzung komplexer Planungs- und Entwurfsdaten geht, ist DWF™ das Format der Wahl, mit dem Sie Ihre Dokumente auf sichere Weise anzeigen, drucken und mit Anmerkungen versehen können. Weitere Informationen erhalten Sie unter www.autodesk.de/dwf.

Nahtlose Projektzusammenarbeit mit Autodesk Buzzsaw

Autodesk® Buzzsaw®, der führende Online-Service für Projektmanagement und Zusammenarbeit gewährleistet, dass allen Beteiligten stets präzise Informationen zur Verfügung stehen. Führende Unternehmen sämtlicher Branchen nutzen Autodesk Buzzsaw für eine einfache, sichere und rentable Projektabwicklung. Weitere Informationen finden Sie unter www.autodesk.de/buzzsaw.

Stets auf dem aktuellen Stand mit Autodesk Subscription (Servicevertrag)

Mit Autodesk® Subscription (Servicevertrag) erhalten Sie immer die neuesten Versionen Ihrer Autodesk-Software, schrittweise Produkterweiterungen und personalisierten, Web-gestützten Installationssupport von Autodesk-Supporttechnikern. Eine Vielzahl von exklusiven Community-Ressourcen und Zugriffsbereiche nur für Vertragskunden unterstützen Sie dabei, das Potenzial Ihrer Konstruktionswerkzeuge und damit Ihre Investitionen in die Technologie von Autodesk voll auszuschöpfen.

Zusätzliche Unterstützung mit Autodesk Consulting

Setzen Sie auf die vielfältigen Möglichkeiten zur optimalen Nutzung Ihrer Software-Investition. Über Autodesk Consulting erhalten Kunden Zugang zu einem weltweiten Netzwerk technischer Experten, u.a. Autodesk Authorized Training Centers (ATCs), Mitglieder des Autodesk Developer Network (ADN), Autodesk-Vertragshändler und Fremdanbieter für Consulting-Dienste.

Weitere Informationen

Autodesk Architectural Desktop erhalten Sie bei Ihrem autorisierten Autodesk-Vertragshändler. Angaben zu einem Händler in Ihrer Nähe finden Sie unter www.autodesk.de/partner.

Weitere Informationen zu Architectural Desktop erhalten Sie unter www.autodesk.de/architecturaldesktop.

Weiteres Informationsmaterial zu den Autodesk Produkten und die Adresse eines Händlers in Ihrer Nähe bekommen Sie über die Autodesk Infoline unter:

0049 / (0)180 - 5 22 59 59*

*Deutschland 12 Cent pro Minute/international übliche Ferngesprächsgebühren

„Die Entscheidung für Autodesk Architectural Desktop hat sich in jeden Fall ausgezahlt.“

– Bill Brown
Partner und CEO
BerryRio