

Zugriff garantiert.

AutoCAD[®]

Map 3D 2008

Autodesk[®]

Ungeahnte Produktivität

Mithilfe der FDO-Technologie für den Datenzugriff gewährleisten die GIS-Anwendungen von Autodesk, AutoCAD Map 3D, Autodesk MapGuide und Autodesk Topobase™, einen durchgängigen und mühelosen Austausch von Sach-, Meta- und raumbezogenen Geodaten.



Der Einsatz von Autodesk Geospatial

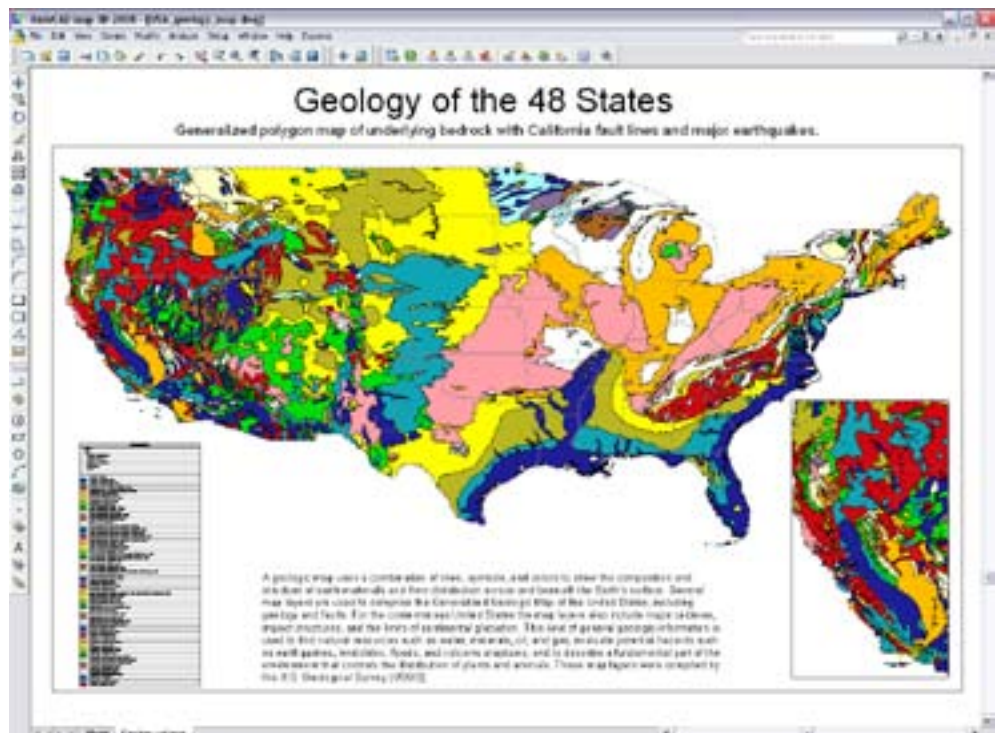
AutoCAD Map 3D, das Kernstück des Geospatial Konzepts von Autodesk, ermöglicht Anwendern die Erstellung und Bearbeitung raumbezogener Daten. Die Konstrukteure und CAD-Anwender vertraute Anwendung bietet zudem in GIS und Planung erforderliche Funktionalität und erfüllt somit eine Brückenfunktion zwischen den Abteilungen und Systemen in den Disziplinen GIS und CAD. Map 3D enthält neben dem gesamten Funktionsumfang von AutoCAD leistungsstarke Werkzeuge für den professionellen Einsatz in GIS und Planung, wie z.B. Datenbereinigung, Koordinatensysteme, GIS-Analysen (z.B. thematische Karten und Puffer) und Datenbankfunktionen.

AutoCAD Map 3D bietet

- Nativen Zugriff auf CAD-, GIS- und Rasterformate
- AutoCAD-Werkzeuge zur präzisen Bearbeitung von GIS-Daten
- Leistungsstarke, flexible und offene Werkzeuge für die Datenverwaltung
- GIS-Werkzeuge zur Erstellung von Karten und Präsentationen
- Bereitstellung von Daten im Intra- und Internet mit Hilfe von Autodesk MapGuide® Enterprise und MapGuide Open Source

AutoCAD Map 3D

AutoCAD Map 3D ist die führende GIS-Plattform für die Erstellung und Verwaltung von Geodaten. Sie bietet direkten Zugriff auf Daten aus unterschiedlichen Quellen wie CAD und GIS. Durch die Nutzung von GIS und CAD Werkzeugen für die Bearbeitung raumbezogener Informationen in zahlreichen Formaten wird die Brücke zwischen CAD und GIS geschlagen. Dank der Open Source-Technologie FDO (Feature Data Object) bietet Map 3D nativen Zugriff auf Geodaten aus relationalen Datenbanken, Dateien und webbasierten Services und vereinfacht so die Verwaltung umfangreicher Geodatensätze. Gleichzeitig lassen sich zahlreiche Workflows deutlich optimieren. Durch die lückenlose Integration der Autodesk MapGuide®-Technologie in AutoCAD Map 3D können Sie Ihre Daten rasch und unkompliziert im Internet oder Intranet veröffentlichen.



Durchgängige gemeinsame Datennutzung

AutoCAD® Map 3D eröffnet Ingenieuren und Planern den Zugriff auf Daten, die bis dato der GIS-Abteilung vorbehalten waren. Dieses Programm ist das Kernstück des Geospatial Konzepts von Autodesk für den Desktop und zeichnet sich durch die besten CAD-Werkzeuge aus, die derzeit zur Bearbeitung von Geodaten in nativen Formaten erhältlich sind.

Zugriff auf native CAD-, GIS- und Rasterformate

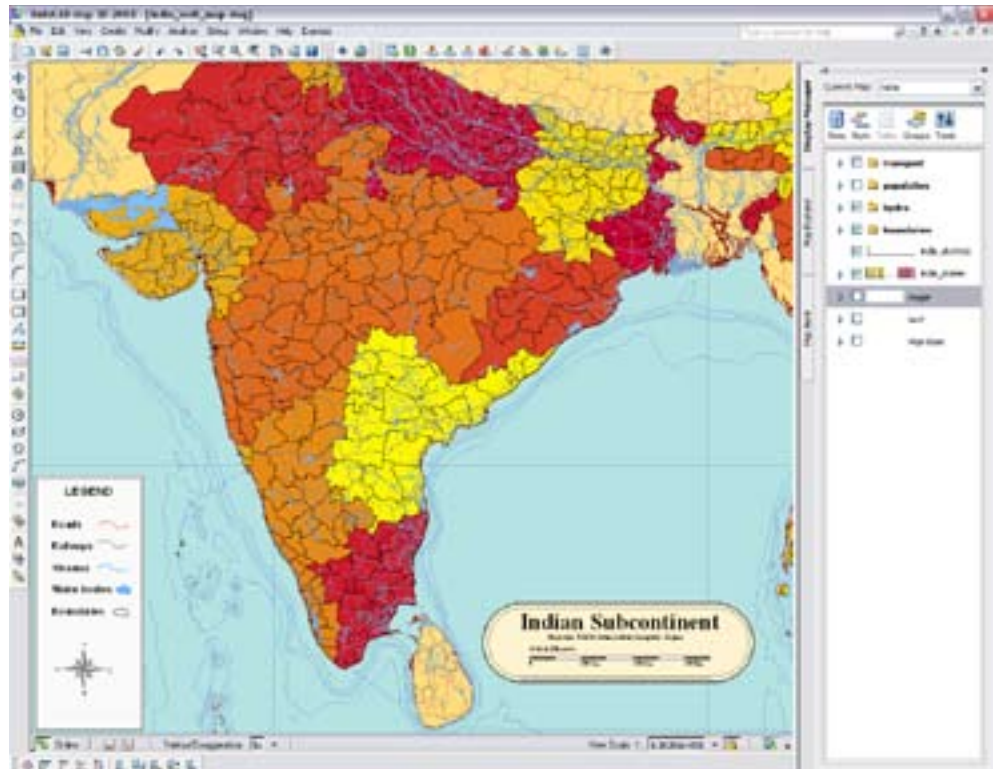
Mit dem gleichzeitigen Lese- und Schreibzugriff auf nahezu alle relationalen Datenbanken, die im GIS- und Kartografiebereich zum Einsatz kommen, nutzen Sie das Potenzial von Geodaten in Ihrem gesamten Unternehmen. Die FDO-Technologie für den Datenzugriff ermöglicht den Anwendern von AutoCAD Map 3D den direkten und nativen Zugriff auf raumbezogene Datenbanken, wie z.B. ESRI® ArcSDE® und Oracle®, sowie die Nutzung von Microsoft® SQL Server™ und MySQL®, um raumbezogene Daten ohne teure Middleware zu speichern. Mit Map 3D können Anwender direkt auf die, sowohl in den erwähnten Datenbanken sowie auf ESRI SHP-Dateien gespeicherten Daten zugreifen und diese bearbeiten. Auch die Nutzung von Rasterbilddaten und von öffentlich zugängliche Datenquellen über Web Map Service- (WMS) oder Web Feature Service-Schnittstellen (WFS) ist möglich. Durch den Direktzugriff entfällt die Notwendigkeit der Datenkonvertierung, sodass die Datenintegrität gewahrt bleibt.

AutoCAD-Werkzeuge für die präzise Bearbeitung von GIS-Daten

Dank der in Map 3D enthaltenen AutoCAD-Werkzeuge können Anwender Geodaten, auf die sie mit Hilfe der FDO-Technologie zugegriffen haben, direkt bearbeiten. Map 3D bietet darüber hinaus präzise Werkzeuge für die Bearbeitung und Bereinigung von Zeichnungen. Mit diesen lassen sich, die in der Regel zeitaufwändigen Korrekturen von typischen Fehlern in Geodaten, wie z.B. doppelte Objekte, Über- und Unterstände etc., automatisieren, wodurch sich die Integration neuer Daten in GIS- oder Kartografie-Systeme wesentlich einfacher gestaltet.

Leistungsstarke, flexible und offene Werkzeuge für die Datenverwaltung

Die Datenverwaltungsfunktionen von AutoCAD Map 3D ermöglichen eine einfache und effektive Verwaltung von raumbezogenen Daten in allen Formaten. Mit diesen intuitiven Werkzeugen können problemlos Benutzer erstellt, Schemata definiert und Daten zwischen verschiedenen Datenspeichern verschoben werden. Map 3D bildet eine zentrale Schnittstelle für die Verwaltung umfangreicher Geodatenbestände und hilft Ihnen so, aus Ihren vorhandenen Daten das Maximum herauszuholen und Ihre Arbeitsabläufe effizienter zu gestalten.



GIS-Werkzeuge zur Erstellung von Karten und Präsentationen

Mit den Kartografie-Werkzeugen von AutoCAD Map 3D können Ingenieure, Konstrukteure und Planer Karten anfertigen, für die früher eine weitere GIS-spezifische Software erforderlich war. Daten lassen sich zur Hervorhebung bestimmter Informationen problemlos in verschiedenen Darstellungsformen erstellen. So kann beispielsweise eine thematische Karte erstellt werden, auf der die unterschiedlichen Grundstückswerte von Flurstücken ersichtlich sind. Die vorgenommenen Einstellungen und Stile können zeitsparend gespeichert und beliebig wiederverwendet werden. Mit AutoCAD Map 3D verfügen Sie über die gesamte Funktionalität für aussagekräftige Karten und Präsentationen, die weit über die reine Basiskartenerstellung hinausgeht.

Veröffentlichung von Daten mit Hilfe der MapGuide-Technologie

Dank der lückenlosen Integration von AutoCAD Map 3D mit Autodesk MapGuide Enterprise und MapGuide Open Source lassen sich Daten rasch im Intra- und Internet veröffentlichen. Der Anwender kann auf Karteninformationen die mit Map 3D aus unterschiedlichen Formaten zusammengefasst oder erstellt wurden zugreifen und diese bearbeiten. Mit Autodesk MapGuide Enterprise werden die Karten anschließend sofort online bereitgestellt und können durch eine Vielzahl von Anwendern genutzt werden.

Durchgängige gemeinsame Datennutzung

Bei der Erstellung und Verwaltung raumbezogener Daten verlassen sich Ingenieure weltweit auf AutoCAD Map 3D. AutoCAD Map 3D bietet eine neue Dimension der Geschwindigkeit und Leistung und ermöglicht Unternehmen dadurch ungeahnte Produktivitätssteigerungen. AutoCAD Map 3D kann problemlos auf jedem Desktop installiert werden, so dass Planer, die bereits mit AutoCAD vertraut sind, die GIS-Funktionalität problemlos in ihre täglichen Abläufe integrieren können. Weitere Informationen und Berichte über Unternehmen, die bereits mit AutoCAD Map 3D arbeiten, finden Sie unter www.autodesk.de/map3d.

Amt für Wasserwirtschaft Orange County
Bauamt San Francisco
CD-DATA
City of Tacoma, Washington
District of North Vancouver
Flughafen München
Fribourg, Schweiz
Industrielle Werke Basel
Hafen von Rotterdam
Hafenbehörde Massachusetts
Telekom Serbien
United Utilities
U.S. Air Force
VTR Chile

Weiteres Informationsmaterial zu den Autodesk Produkten und die Adresse eines Händlers in Ihrer Nähe bekommen Sie über die Autodesk Infoline unter: **0049 / (0)180 - 5 22 59 59***

* Deutschland 14 Cent pro Minute/international übliche Ferngesprächsgebühren

Oder besuchen Sie uns im World Wide Web unter www.autodesk.de

Nach Redaktionsschluss dieser Schrift können sich an den Produkten Änderungen ergeben haben. Autodesk übernimmt keine Gewährleistung für die Richtigkeit der Angaben.

Autodesk GmbH
Aidenbachstraße 56
D-81379 München

Autodesk GmbH
Hindenburgstraße 46
D-71638 Ludwigsburg

Autodesk Ges.m.b.H
Dr.-Schauer-Straße 26
A-4600 Wels

Autodesk S.A.
Puits-Godet 6
CH-2002 Neuchâtel

Autodesk S.A.
Worbstraße 223
CH-3073 Gümligen

Zeigen Sie Software-Piraterie unter **0049/(0)180-522 59 59 an.**

Weitere Informationen über AutoCAD Map 3D erhalten Sie unter www.autodesk.de/map3d.

Dienstleistung

Dienstleistungen rund um die Autodesk Lösungen werden von Autodesk Consulting und autorisierten Autodesk-Partnern angeboten.

Training / Schulung

Steigern Sie Ihre Produktivität im Umgang mit Autodesk® Produkten. Nehmen Sie an den praxisbezogenen, von erfahrenen Dozenten geleiteten Schulungen in einem der Authorized Training Center (ATC®) von Autodesk oder eines autorisierten Geospatial Partners teil und holen Sie so das Maximum aus Ihren Autodesk-Produkten heraus.

Zusammenarbeit

Die KOSTENLOS* per Download erhältliche Anwendung Autodesk® Design Review ermöglicht mit intuitiven Werkzeugen für die Prüfung, Bemaßung und Markierung von 2D- und 3D-Planungen komplett digitale Prüf- und Abstimmungsprozesse und damit eine raschere Projektfertigstellung. Durch die Integration mit den Produkten auf AutoCAD-Basis werden die vom Prüfer vorgenommenen Markierungen zeitnah verteilt und schnell integriert. Weitere Informationen zu diesem Thema erhalten Sie unter www.autodesk.de/designreview.

Autodesk Developer Network

Mithilfe der bei Autodesk autorisierten Entwicklern erhältlichen Anwendungen passen Sie Ihre Autodesk-Software an die spezifischen Anforderungen Ihres Unternehmens an. Weitere Informationen zu diesem Thema erhalten Sie unter www.autodesk.com/partnerproducts.

*Dieses Produkt unterliegt den Bedingungen des Lizenzvertrags für Endkunden, der beim Download dieser Software mit auf Ihren Rechner geladen wird.

www.bsa.org



Autodesk®

Autodesk, AutoCAD, ATC, Autodesk MapGuide, DWG und Topobase sind entweder Kennzeichen oder eingetragene Marken von Autodesk, Inc. in den USA und/oder anderen Ländern. Alle anderen Marken, Produktnamen und Kennzeichen sind Eigentum der jeweiligen Inhaber.

© 2007 Autodesk, Inc. Alle Rechte vorbehalten. 00000000000117552