

**Autodesk®**

Quantity Takeoff 2010

Mengen und Kosten  
im Griff

Jedes Gebäude hat  
seinen Preis



Autodesk®

# Mengen- und Kostenermittlung im Handumdrehen

Autodesk Quantity Takeoff gestaltet die Mengen- und Kostenermittlung schneller, einfacher und präziser – vom Entwurf bis zur Fertigstellung.

In jeder Projektphase – vom Entwurf bis hin zur Fertigstellung – trägt Autodesk Quantity Takeoff dazu bei, dass Mengen- und Kostenermittler schneller eine Zusammenstellung der Materialien erstellen und eine Kalkulation durchführen können. Ob Ihnen als Grundlage eine Grafikdatei, eine Skizze oder ein Gebäudemodell auf Basis von Autodesk Revit vorliegt, Autodesk Quantity Takeoff hilft Anwendern, einen fundierten Einblick in die Projektkosten zu erhalten.

Mengen- und Kostenermittler können sich mit Autodesk Quantity Takeoff bequem einen umfassenden Projektüberblick verschaffen, der die wichtigen Informationen aus BIM-Applikationen (Building Information Modeling), wie z. B. Autodesk Revit Architecture, Autodesk Revit Structure und Autodesk Revit MEP, sowie Grafikdateien und Daten aus anderen Anwendungen – beispielsweise CAD und AVA – miteinander verbindet.

Nutzen Sie die digitalen Eigenschaften für das automatische oder manuelle Ausmessen von Flächen, zählen Sie Bauteile, wie Wände, Türen und Fenster, und legen Sie Preise hierfür fest. Die Ergebnisse können gedruckt, in Microsoft Excel oder GAEB exportiert oder im Dateiformat DWF veröffentlicht werden.

## Digital bleiben

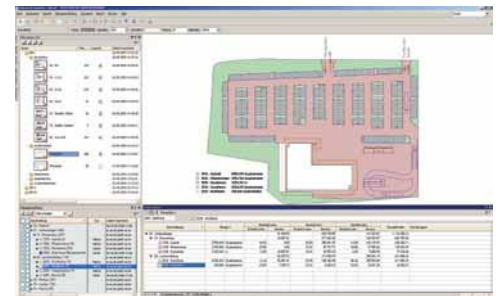
Eine konsistente Produktivität hängt von aktuellen Zeichnungen und Daten ab. Die Berichtswerkzeuge von Autodesk Quantity Takeoff bringen digitale, detaillierte Materialauswertungen erheblich schneller zusammen als papierbasierte Prozesse. Mit Autodesk Quantity Takeoff halten Sie Ihre Arbeitsabläufe digital und sorgen dafür, dass Berichte, Materialmengen und sonstige Daten stets auf dem neuesten Stand bleiben.

## Realistisch bleiben

Es ist wirklich wahr: Zeit ist Geld. Zusammengehörige Komponenten können sehr einfach über Querverweise miteinander verbunden werden. Beim Zusammenführen von verschiedenen Dokumenten für ein Gebäude werden Informationen transparenter, sodass Ermittler Zeit zur Überprüfung von unterschiedlichen Informationen einsparen.

## In der Spur bleiben

Autodesk Quantity Takeoff verwendet die neueste Autodesk-Technologie zur Bereitstellung von Zeichnungs-, Darstellungs-, Quantifizierungs- und Markierungsfunktionen und ermöglicht somit die Verbindung von Entwurfsdaten und anderen wichtigen Informationen innerhalb einer offenen und fließenden Architektur.



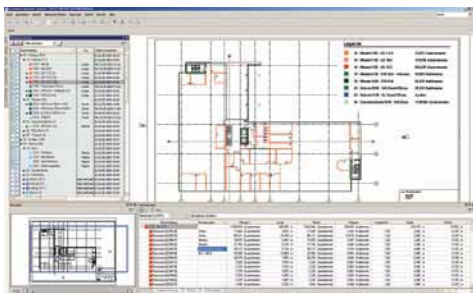
# Alles digital und aktuell

Nutzen Sie Autodesk Quantity Takeoff, um Konstruktionsdaten zu erfassen und zu synchronisieren und somit den Prozess der Mengen- und Kostenermittlung zu optimieren.

## Automatische Mengenermittlung in kurzer Zeit

Autodesk Quantity Takeoff ermöglicht eine völlig neue Art zu arbeiten. Durch die vollständige Integration und Unterstützung von 2D- und 3D-Daten können Sie mit Autodesk Quantity Takeoff die Ermittlung eines kompletten Gebäudes in wenigen Minuten durchführen. Mit herkömmlichen Methoden kann diese Aufgabe ganze Tage in Anspruch nehmen. Mit einer deutlich höheren Flexibilität als übliche Datenbanken oder Tabellen ermöglicht das Programm einen reibungsloseren, exakteren Workflow für Mengen- und Kostenermittler.

Bei der Nutzung von 3D-Daten können Sie eine intuitive, interaktive Modelluntersuchung vornehmen, um einen besseren Einblick in die Modellstruktur zu erhalten. Die Sichtbarkeit und Transparenz von Objekten kann in Topologien und Strukturen eingestellt werden. Der konfigurierbare Projektkatalog ermöglicht schnelles und einfaches Organisieren von Konstruktions- und Bauobjekten.



## Manuelle Mengenermittlung

Autodesk Quantity Takeoff besitzt leistungsfähige Ermittlungsfunktionen für JPG, TIF, PDF und weitere „nicht intelligente“ Grafikformate. Nutzen Sie Linien oder Bögen oder eine Kombination aus Linien- und Bögen, wenn Sie die Geometrie eines Grundrisses nachverfolgen. Legen Sie fest, ob eine Reihe fortlaufend gezeichneter Segmente als eine Menge oder Teilmengen behandelt werden soll. Führen Sie Flächenberechnungen, lineare Messungen und Zählungen schneller durch. Organisieren Sie Ihre Ergebnisse im Projektkatalog.

## Unterschiede erkennen

Vergleichen Sie 2D-DWF Dokumente miteinander und lassen Sie sich die Unterschiede anzeigen, beispielsweise alle Neuerungen in grün und alle Löschungen in rot. Entscheiden Sie nun, welche Veränderungen Sie an den Mengen/Kosten vornehmen möchten.

## Schnelle Bauteilermittlung

Ermitteln Sie alle Konstruktionsdaten des Projekts schneller und einfacher. Nutzen Sie Elementgruppen zur Kategorisierung von Materialien. Die suchbasierte Ermittlung hilft Ihnen bei der Erfassung ähnlicher Zeichnungsobjekte. Organisieren Sie die Daten in einem Bauteilkatalog und analysieren Sie anschließend Ihre Ergebnisse in der dynamischen Arbeitsmappe von Autodesk Quantity Takeoff.

## Ermittlung mit Protokollierung

Die Arbeitsmappe von Autodesk Quantity Takeoff unterstützt Mengenermittler dabei, Projektdaten zusammenzustellen, zu aktualisieren und mit ihnen zu interagieren. In der Arbeitsmappe schalten Sie zwischen einer zusammenfassenden Ansicht über die Mengen/Kosten und einer detaillierten Objektansicht eines beliebigen Elements um. Lassen Sie sich Informationen für das aktuelle Dokument oder das gesamte Projekt anzeigen. Fügen Sie Elemente hinzu und bearbeiten Sie diese, stellen Sie Formeln zusammen und definieren Sie Elementeigenschaften direkt in der Arbeitsmappe. Nutzen Sie dazu an Microsoft Excel angelehnte Werkzeuge. Überschreiben Sie ermittelte Mengen. Sehen Sie nach, welche Elemente und Positionen Überschreibungen enthalten. Alle Inhalte lassen sich nach Projektende in einem umfassenden Protokoll ablegen.

Mithilfe von Autodesk Quantity Takeoff können Mengen- und Kostenermittler Konstruktionsdaten und Grafikdateien unterschiedlichster Formate erfassen und quantifizieren. Sie nutzen Eigenschaften für das automatische oder manuelle Ermitteln von Mengen/Kosten in unterschiedlichsten Bauvorhaben.

Unsere Mitarbeiter in der Kalkulation schätzen besonders den zeitlichen Vorteil von Autodesk Quantity Takeoff. Mengen lassen sich schneller, einfacher und genauer feststellen als bisher. Zudem ermöglicht QTO das Arbeiten mit unterschiedlichsten Bild- und Planformaten, wobei sich auch leicht verzerrte oder nicht bemaßte Dokumente relativ genau berechnen lassen. Die übersichtliche Benutzeroberfläche und das einfache Bedienen ermöglichen jedem Mitarbeiter eine schnelle Einarbeitung.

Das schnelle Erfassen von Flächen und Längen in Ausführungsplänen bietet zudem Vorteile bei der Materialbestellung.

Unser Unternehmen war seit Jahren auf der Suche nach solch einem Programm! Mit Autodesk Quantity Takeoff erreichen wir bessere Qualität und genauere Zahlen bei deutlich weniger Aufwand.

—Dipl.-Ing. Michael Noll  
Abrechnung, Kalkulation u. Bauleitung im Innenausbau  
Gebr. Bommhardt Bauunternehmen

#### Weitere Informationen

Wenden Sie sich mit Ihren Fragen an unsere Fachhändler, die Ihnen mit umfangreichem Produktwissen, umfassenden Branchenkenntnissen und weiteren zusätzlichen, über den reinen Softwareverkauf hinausgehenden Leistungen zur Seite stehen. Autodesk Quantity Takeoff erhalten Sie bei Ihrem Autodesk Vertragshändler. Unter [www.autodesk.de/haendler](http://www.autodesk.de/haendler) finden Sie einen Vertragshändler in Ihrer Nähe.

#### Aus- und Weiterbildungsprogramm

Ganz gleich, ob Sie sich für Schulungen unter der Leitung von Dozenten oder mit freier Zeiteinteilung, Online-Kurse oder Lehrmaterial interessieren – Autodesk hat für jeden Bedarf eine Lösung parat. Profitieren Sie vom Know-how der Experten in den Autodesk Authorized Training Centers (ATC), nutzen Sie die online und im Buchhandel erhältlichen Lernprogramme für das Eigenstudium, und stellen Sie Ihre Fähigkeiten mit einer Autodesk-Zertifizierung unter Beweis. Weitere Informationen finden Sie unter [www.autodesk.de/atc](http://www.autodesk.de/atc).

#### Service- und Supportleistungen von Autodesk

Sichern Sie sich unmittelbare Geschäftsvorteile und profitieren Sie von effizienteren Arbeitsabläufen beim Einsatz Ihrer Lösung von Autodesk. Die attraktiven Kaufoptionen, Begleitprodukte, Beratungs- und Supportleistungen von Autodesk und seinen Partnern gewährleisten eine maximale Investitionsrendite, höchste Produktivität und mehr Wettbewerbsvorteile für Kunden sämtlicher Branchen. Weitere Informationen erhalten Sie unter [www.autodesk.de/support](http://www.autodesk.de/support).

#### Autodesk Subscription (Servicevertrag)

Nutzen Sie die Vorzüge einer gesteigerten Produktivität, vorhersehbaren Budgetplanung und einfacheren Lizenzverwaltung mit Autodesk Subscription. Sie erhalten alle neuen Upgrades für Ihre Autodesk-Software und sämtliche Produkterweiterungen, die während der Laufzeit Ihres Subskriptionsvertrags erscheinen. Darüber hinaus profitieren Sie von attraktiven Lizenzbedingungen, die ausschließlich Subscription-Kunden angeboten werden. Eine Reihe von Community-Angeboten – darunter direkter Web-Support von Autodesk-Experten und flexible E-Learning-Optionen zur Erweiterung Ihrer Fähigkeiten – machen Autodesk Subscription zur idealen Lösung, um Ihre Investition in Autodesk-Software optimal zu nutzen. Weitere Informationen erhalten Sie unter [www.autodesk.de/subscription](http://www.autodesk.de/subscription).

Weiteres Informationsmaterial zu den Autodesk Produkten und die Adresse eines Fachhändlers in Ihrer Nähe bekommen Sie über die Autodesk Infoline unter:

0049 / (0)180 - 5 22 59 59\*

\* 14 Cent pro Minute aus dem deutschen Festnetz. Abweichungen für Anrufe aus dem Mobilfunknetz möglich. Bei internationalen Gesprächen fallen die üblichen Auslandsgebühren an.

Oder besuchen Sie uns im Internet unter [www.autodesk.de](http://www.autodesk.de)

[www.bsa.org](http://www.bsa.org)



Zeigen Sie Software-Piraterie unter 0049 / (0)180 - 5 22 59 59\* an.

**Autodesk®**

Autodesk, AutoCAD, ATC, DWF, DWG und Revit sind entweder Kennzeichen oder eingetragene Marken von Autodesk, Inc. und/oder ihrer Tochtergesellschaften bzw. verbundener Unternehmen in den USA und/oder anderen Ländern. Alle anderen Marken, Produktnamen und Kennzeichen sind Eigentum der jeweiligen Inhaber. Zu den Angaben in diesem Prospekt: Nach Redaktionsschluss dieser Schrift können sich an den Produkten Änderungen ergeben haben. Autodesk übernimmt keine Gewährleistung für die Richtigkeit der Angaben. © 2009 Autodesk, Inc. Alle Rechte vorbehalten. BR0A1-00000-MZ73.