



# StadtCAD 11

**Die GIS-Komplettlösung für die Stadt- und Landschaftsplanung auf AutoCAD-Basis**

Die StadtCAD-Produktfamilie ist das umfassende, integrative CAD-GIS-System zur Projektierung der Aufgaben aus der Stadtplanung, der örtlichen Landschaftsplanung und der Freiraumplanung. Mit mehr als 100 Neuerungen zeichnet sich die neue Version durch eine herausragende Performance aufgrund ihrer vollständigen Portierung auf die modernen 64-bit Betriebssysteme, sowie der nahtlosen Einbindung semantischer 3D-Stadtmodelle aus. Mit der umfassenden Integration des innovativen Standards XPlanung, auf dessen Grundlage Bauleitpläne und Landschaftspläne einem breitem Nutzerkreis verlustfrei zugänglich sind, wurde die Version 11 zum besten StadtCAD, das es jemals gab.



## Was ist neu an StadtCAD 11 ?

- Zusätzliche Unterstützung der neuen AutoCAD 2011 Versionen und ihrer 64-bit Plattformen
- Effizientes Arbeiten durch die neuen StadtCAD- Multifunktionsleisten
- Intuitiv bedienbare Paletten- Dialogfenster für flexibles Arbeiten
- LandXplorer-Schnittstelle für den reibungslosen Datenaustausch in der Erstellung zukunftsweisender semantischer 3D-Stadtmodelle
- XPlanung: Integration der neuesten Technologie für den bidirektionalen Datenaustausch von Bauleitplänen und Landschaftsplänen zwischen verschiedenen Verwaltungsebenen, Planungspartnern und Projektbeteiligten
- Optimierung der visuellen Darstellung durch Transparenzen für Objekte und Layer
- Farbverläufe für jedes flächenhafte Objekt in verschiedenen Abstufungen und Charakteren
- Photoshop-Schnittstelle für die Gestaltung eines graphisch optimierten Planlayouts

## Planen auf allen Plattformen

Das neue StadtCAD 11 unterstützt erstmalig nicht nur die bewährten 32-bit-Plattformen, sondern zusätzlich die neuesten 64-bit Versionen von Microsoft und Autodesk. Mit dieser Innovation erleben Sie mit StadtCAD 11 die Erstellung digitaler Daten in einer bisher nicht bekannten Performance. Darüber hinaus ist das neue StadtCAD 11 auf vier verschiedenen AutoCAD-Versionen, nämlich 2008, 2009, 2010 und 2011, sowie auf den vertikalen Produkten AutoCAD Map 3D, AutoCAD Civil 3D und AutoCAD Architecture einsetzbar. Der Funktionsumfang von StadtCAD wird dabei umso größer, je mächtiger die verwendete Plattform ist.

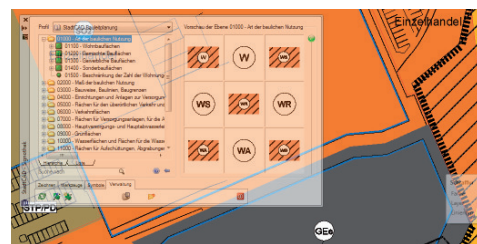
## Mehr Effizienz in der täglichen Arbeit durch Multifunktionsleisten

Die neuen StadtCAD-Multifunktionsleisten kombinieren in intelligenter Weise Symbolleisten und Menüsteuerung und sorgen für mehr Effizienz in der täglichen Arbeit. Sie wurden streng nach den Vorgaben des Microsoft-Standards entwickelt und verhelfen deshalb jedem Anwender, der mit den Microsoft-Office-Produkten vertraut ist, schon nach einer kurzen Eingewöhnungsphase zu einer höheren Produktivität.



## Mehr Flexibilität mit den neuen „Paletten“

Die neuartigen StadtCAD-Dialogfenster, die nach dem innovativen Paletten-Konzept entwickelt wurden, lassen sich intuitiv bedienen und ermöglichen mehr Flexibilität in der täglichen Arbeit.



Paletten-Dialogfenster lassen sich frei skalieren, verschieben, oder an einer Seite fixieren. Sie können in beliebigen Abstufungen transparent geschaltet oder auch automatisch ausgeblendet werden. Anders als „gewöhnliche“ Dialogfenster bleiben sie aber im Hintergrund ständig aktiv: Die Berührung mit dem Mauszeiger genügt und schon stehen sie wieder mit ihrem vollen Funktionsumfang zur Verfügung. So entsteht mehr Platz auf dem Bildschirm für die Zeichnung und der Aufruf des benötigten Menüs wird auf eine kleine Mausbewegung reduziert.

## Semantische 3D-Stadtmodelle



Das semantische digitale Stadtmodell ist die Datengrundlage für das dreidimensionale GIS. Das neue StadtCAD 11 in Kombination mit der neuesten 64-bit-Version des LandXplorer aus dem Hause Autodesk sind die idealen Werkzeuge zur professionellen Generierung, Verarbeitung und Integration von Geodaten, um ein semantisches digitales 3D-Stadtmodell zu erschaffen.

<http://www.stadtcad.de>

Mit StadtCAD 11 lassen sich dreidimensionale Gebäude bequem mit dem bewährten StadtCAD-Gebäudemanager entwickeln. Mit Hilfe der LandXplorer-Schnittstelle, die in StadtCAD 11 integriert ist, werden anschließend die attribuierten Daten in den AutoCAD-LandXplorer exportiert, wo die Bauteile korrekt zu semantischen Gebäuden aggregiert werden.

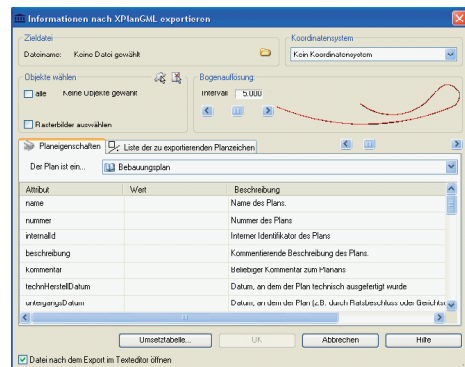


Dabei werden unter anderem Sachdaten wie z.B. die Zahl der Wohneinheiten, die Zahl der Vollgeschosse in Abhängigkeit der Landesbauordnung, die Bruttogeschossfläche, die Baumasse oder einfach nur die Gebäudenutzung als Sachinformation in den LandXplorer überführt und stehen dort zur raumbezogenen Auswertung bereit.

## Zukunftsweisender Standard durch XPlanung

Früher wurden Daten zumeist in den Formaten „DXF“ und „Shape“ ausgetauscht. Da dies aber proprietäre, hauseigene Entwicklungen von Systemherstellern sind, konnten sie nur das eigene Datenmodell perfekt beschreiben. Die Beschreibung der Datenstruktur fremder Systeme jedoch geriet immer fehlerhaft. Diese Inkompatibilität führte stets zum Verlust von Informationen beim systemübergreifenden Planaustausch.

Das E-Government-Verfahren XPlanung hat als Ergebnis seiner Arbeit den zukunftsweisenden Standard XPlanGML für den systemübergreifenden Austausch von Bauleitplänen, Regionalplänen und Landschaftsplänen entwickelt und veröffentlicht.



## Sichern Sie sich Ihren Vorsprung!

Erwerben Sie StadtCAD 11 über den autorisierten Fachhändler in Ihrer Nähe. Er wird Sie umfassend beraten und Ihnen ein passendes Angebot unterbreiten.

Besuchen Sie uns auf unserer Webseite unter <http://www.stadtcad.de>.

Der Standard ermöglicht den verlustfreien Informationsaustausch zwischen verschiedenen Planungsebenen und öffentlichen, sowie privaten Planungsbeteiligten, unabhängig vom eingesetzten CAD/GI-System. Das standardisierte Datenmodell ist darüber hinaus die Grundlage für kommende E-Government-Verfahren und -Dienste im Bereich der Bauleitplanung.

In StadtCAD 11 ist bereits eine bidirektionale XPlanung-Schnittstelle auf der Basis der neuesten Technologie enthalten. Bauleitpläne und Landschaftspläne, die mit StadtCAD 11 oder einer Vorgängerversion erstellt wurden, können damit verlustfrei in ihrer Geometrie und Semantik an Fremdsysteme weitergegeben werden. Umgekehrt können Planungen, die von Fremdsystemen erstellt und in eine XPlanGML-Datei exportiert wurden, in StadtCAD verlustfrei eingelesen werden.

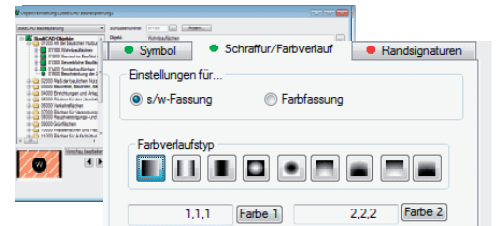


## StadtCAD XPlanung überwindet Grenzen

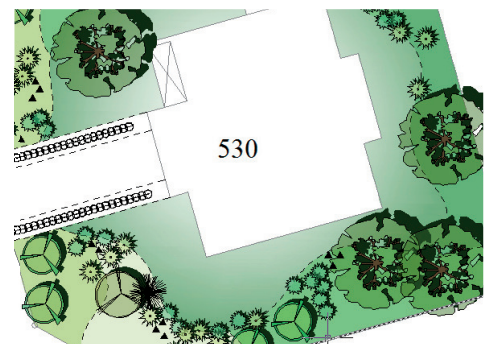
Auch ortsübliche Planzeichen und deren eigenständige Semantik lassen sich im XPlanGML-Objektmodell abbilden. Die datenbankbasierte XPlanung-Schnittstelle von StadtCAD 11 bietet daher die Möglichkeit, genau diese individuellen Anpassungen vorzunehmen. Kommunen, die eigene Planzeichen entwickelt haben, können auf diese Weise die Schnittstelle um ihre eigenen Festsetzungen und semantischen Darstellungen erweitern und diese Informationen verlustfrei an Dritte weitergeben.

## Transparenz und Farbverläufe für eine bessere Wettbewerbsgrafik

Mit der neu entwickelten Eigenschaft „Transparenz“, die gleichermaßen für Objekte und Layer angewendet werden kann, wird die visuelle Darstellung Ihrer Zeichnung optimiert. So können Sie nun durch Objekte und Layer „hindurchsehen“ und dahinterliegende Objekte sichtbar machen. Auch können Sie die neuen Schraffuren nun in einem Arbeitsgang mit einer farbigen Flächenfüllung hinterlegen. So können Sie Schraffuren und Flächenfüllungen beliebig mischen und durch ihre Transparenz sichtbar werden lassen.



Darüber hinaus kann jedes flächenhafte Objekt, das in StadtCAD 11 gezeichnet wird, in Farbverläufen dargestellt werden – und das in einer Qualität, wie sie sonst nur reine Graphikprogramme beherrschen. Dabei sind die unterschiedlichsten Farbverlauf-Charaktere von „linear“ über „kugelförmig“ bis hin zu „umgekehrt gekrümmt“ in beliebigen Abstufungen per Mausklick wählbar.



## Photoshop-Schnittstelle

StadtCAD 11 besitzt eine integrierte Photoshop-Schnittstelle. Die gesamte Zeichnung kann so automatisiert Layer für Layer herausgeschrieben werden und im marktführenden Bildbearbeitungsprogramm von Adobe zu einer Wettbewerbszeichnung von bestehender Plangrafik weiterverarbeitet werden.

Gerne zeigen wir Ihnen persönlich die wichtigsten Neuerungen, die interessantesten Erweiterungen und die maßgebenden Innovationen des neuen StadtCAD 11! Rufen Sie uns einfach an!

# StadtCAD

## Die Zukunft planen



© Copyright euroGIS IT- Systeme GmbH, München.  
Alle Rechte vorbehalten.  
Autodesk, AutoCAD, AutoCAD Map und AutoCAD Civil 3D sind eingetragene Warenzeichen von Autodesk, Inc. in den USA und/oder anderen Ländern. Alle weiteren Markennamen, Produktbezeichnungen oder Warenzeichen sind Eigentum ihrer jeweiligen Inhaber.

euroGIS IT-Systeme  
Entwicklungs- und Vertriebs GmbH  
Amtsgericht München, HRB 127241

Geschäftsführung:  
Dipl.-Ing. Univ. Albert Schultheiß,  
Architekt SRL  
und  
Herbert Putz, Dipl.-Wirtschaftsing. (FH)

Lannerweg 3b, 85591 Vaterstetten  
Fon: 08106 3543-0, Fax: 08106 354328

Mail: [kontakt@stadtcad.de](mailto:kontakt@stadtcad.de)  
Web: <http://www.stadtcad.de>