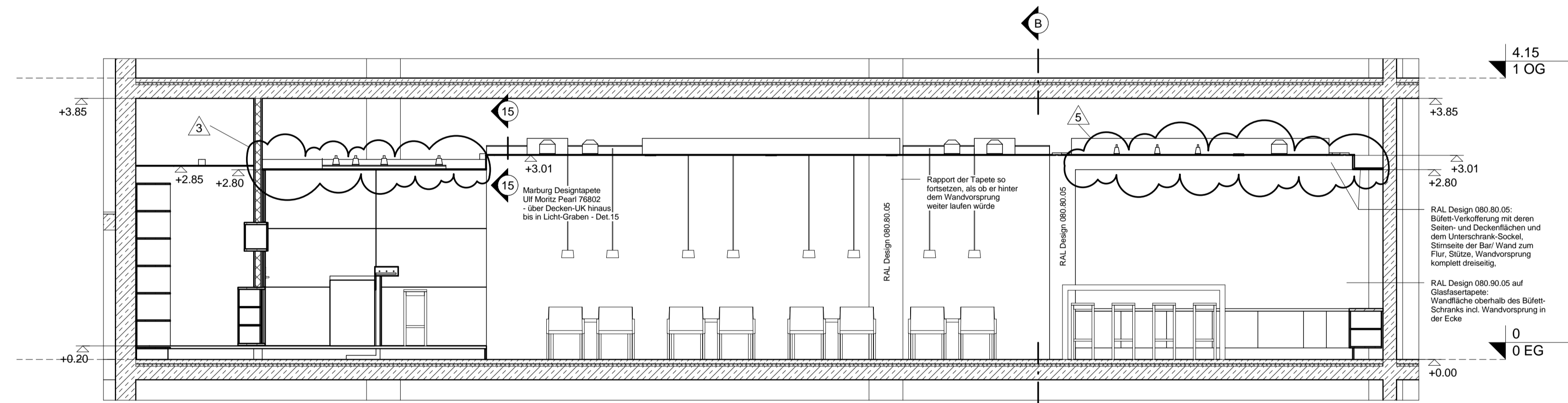
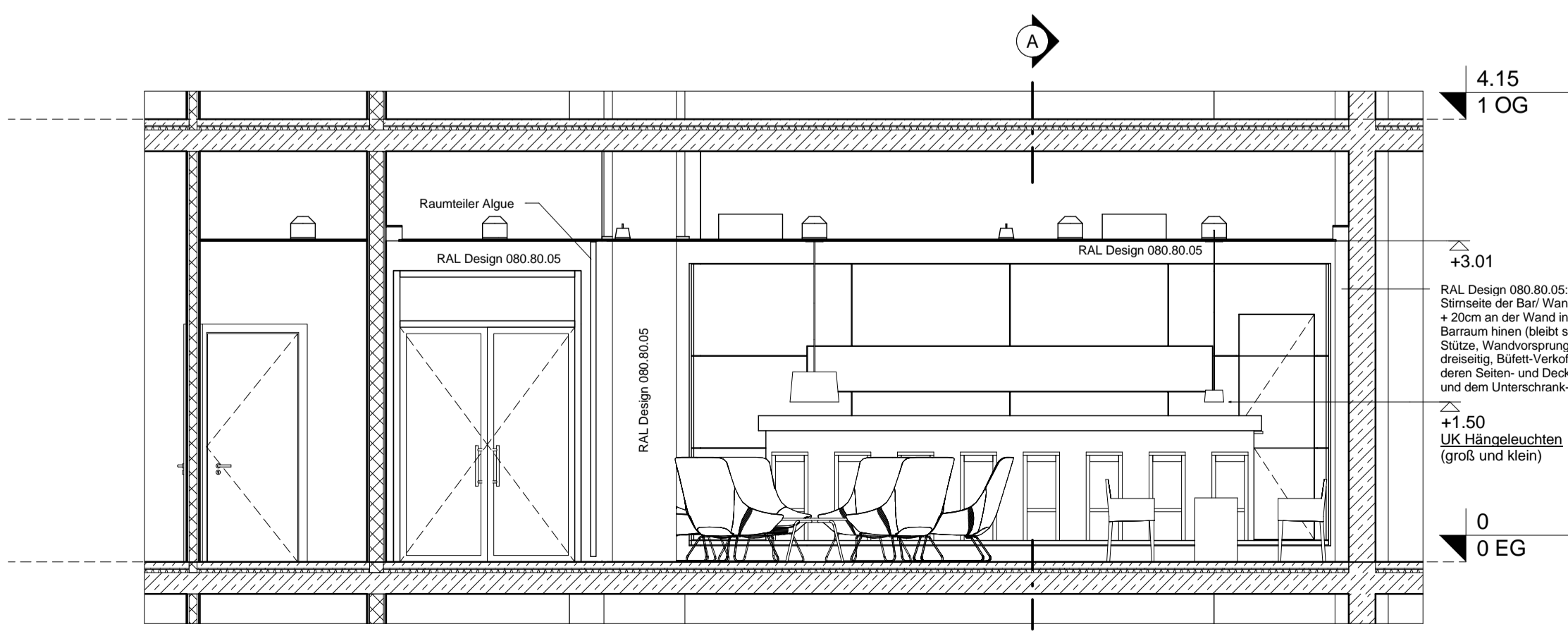


0 EG Grundriss Ausbau Neu



Schnitt AA



Schnitt BB

- Legende**
- Abriss
 - ▨ Mauerwerk
 - ▩ Stahlbeton
 - ▤ GK-Ständerwand F30-AB beidseitig 2x12,5mm
 - ▥ GK-Ständerwand beidseitig 2x 12,5mm
 - ▦ GK-Ständerwand ohne Dämmung einseitig 2x 12,5mm
 - Verstärkung der GK-Ständerwand zur erhöhten Lastaufnahme



Bauherr
Accor Hotellerie Deutschland GmbH
 Hanns-Schwindt-Straße 2, 81829 München
 Tel. +49 89 63002 0
 Projektleitung Florian Kudorfer, Tel. +49 89 63002 326

zündform
 Dipl.-Ing. Markus Flämig
 Untere Hauptstraße 3
 85250 Altomünster
 T 08254 994856
 F 032 211132015
 mail@zuendform.de

Projekt
Mercure Düsseldorf Seestern
 Umbau Bistro, Bar und Büfett
 Fritz-Vomfelde-Straße 38, 40547 Düsseldorf
 Tel. +49 211 53076 0

Projektnummer
2199-07/P0707

Plan
Grundriss und Schnitte

Plannummer
AB0E02M.02

Maßstab
 1 : 50

Datum
 30.06.2008
 gez. rb
 Freigabe:
 Flämig

Dieser Plan gilt nur in Verbindung mit sämtlichen Detailplänen des Architekten und der Fachingenieure.
 Alle Maße sind vom Auftragnehmer verantwortlich zu prüfen bzw. am Bau zu nehmen. Unstimmigkeiten sind der Bauleitung vor Arbeitsbeginn zu melden.
 Alle Angaben über Schlitze und Durchbrüche sind vor der Ausführung vom Hauptunternehmer gemeinsam mit den Projektanten zu prüfen.

Index	Datum	AN	Beschreibung
2	26.06.2008	alle Projektbeteiligten laut Liste Accor	Teppich-Insel "Poodle" und Raumtrenner 1.5cm in Richtung Bar verschoben (Deckungsgleichheit mit Raumtrenner)
3	26.06.2008	alle Projektbeteiligten laut Liste Accor	Decke über Bar: Beckkleidung entfällt > GK-Unterdecke um 4,2cm abgesenkt, Beleuchtungsgräben in GK ausgeformt
5	26.06.2008	alle Projektbeteiligten laut Liste Accor	Deckensprung GK-Verkofferung an neue Deckenhöhe Bar angepasst